



Soluzioni

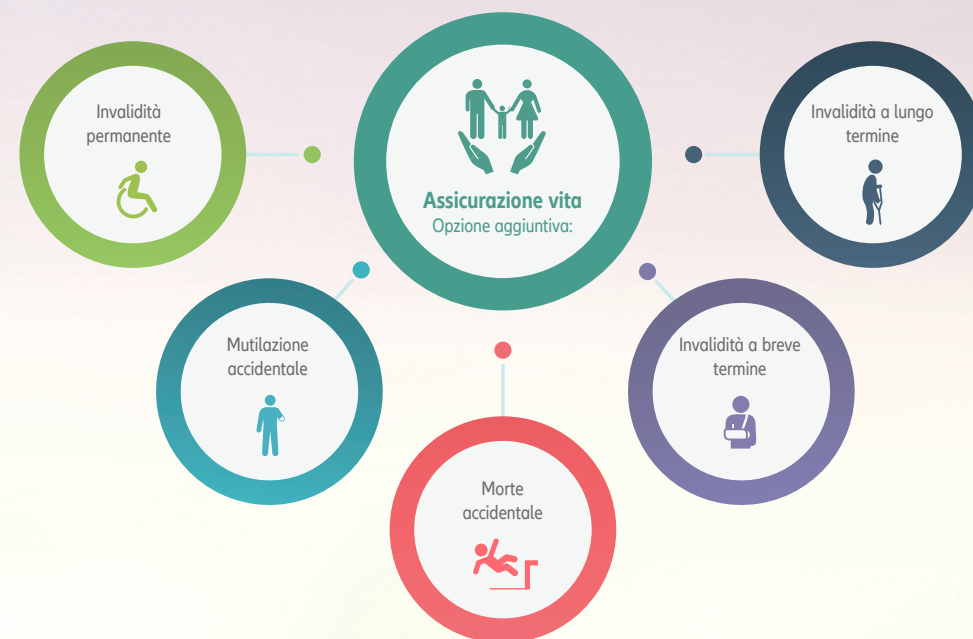
**COMPLETE DI  
ASSICURAZIONE VITA  
E INVALIDITÀ**

**Allianz**  **Care**

Rendiamo la vostra vita più semplice, facile e sicura.

**ALLIANZ CARE OFFRE PRODOTTI DI ASSICURAZIONE SANITARIA, VITA E INVALIDITÀ PER GARANTIRE UN FUTURO SERENO AI DIPENDENTI AZIENDALI E ALLE LORO FAMIGLIE.**

Scoprite la nostra vasta gamma di prodotti per l'assicurazione vita e invalidità:



*Il presente documento ha solo scopi riepilogativi. Per informazioni complete sulle definizioni, i termini e le condizioni, fare riferimento alla Guida alle prestazioni per l'azienda e al Contratto aziendale.*

## ASSICURAZIONE VITA

La nostra assicurazione vita offre protezione finanziaria e sicurezza ai beneficiari della polizza nella sfortunata eventualità della morte dell'assicurato. Per i dipendenti assicurati dal programma di assicurazione vita dell'azienda, la copertura può essere estesa anche ai familiari. La rendita dell'assicurazione vita viene pagata una tantum e può corrispondere ad un saldo fisso pre-pattuito o ad una percentuale dello stipendio lordo annuo del dipendente deceduto, entro il limite massimo indicato nell'Elenco delle prestazioni.

L'assicurazione vita può coprire fino a 10 volte lo stipendio lordo annuo del dipendente deceduto, oppure fino a 1.500.000 € (se questo limite è inferiore al primo).

La copertura termina quando l'assicurato compie 70 anni o quando raggiunge l'età specificata nel Contratto aziendale.

### Indennità per malattia terminale

Se all'assicurato viene diagnosticata una malattia in stato terminale dopo la data di inizio della copertura, provvederemo al pagamento anticipato della rendita dell'assicurazione vita, come indicato nell'Elenco delle prestazioni.



Protezione  
finanziaria  
per le  
persone care

*Nota: una malattia si considera in stato terminale quando è incurabile, in stato avanzato o in rapida progressione e, secondo il medico curante dell'assicurato e secondo il Direttore Medico della compagnia assicurativa, determina un'aspettativa di sopravvivenza non superiore a 12 mesi.*

## MORTE ACCIDENTALE

L'assicurazione per morte accidentale garantisce una rendita aggiuntiva pagata una tantum ai beneficiari del dipendente assicurato se questi perisce a causa di un incidente, purché la morte si verifichi non oltre 365 giorni dall'incidente stesso.

## MUTILAZIONE ACCIDENTALE

La copertura per la mutilazione garantisce una rendita pagata una tantum all'assicurato se questi subisce la perdita di un arto o della funzionalità di un arto a causa di un incidente, purché la mutilazione si verifichi non oltre 365 giorni dall'incidente stesso.

La somma della rendita per morte accidentale e di quella per mutilazione non può essere superiore al 100% della somma assicurata indicata nell'Elenco delle prestazioni o superiore a 1.500.000 € (se questo limite è inferiore alla somma assicurata).

La copertura termina quando l'assicurato compie 70 anni o quando raggiunge l'età specificata nel Contratto aziendale.



## INVALIDITÀ PERMANENTE

L'assicurazione per invalidità permanente offre protezione finanziaria a un dipendente che diventi permanentemente invalido (in maniera parziale o totale) in conseguenza di un infortunio o una malattia. La rendita verrà pagata all'assicurato se questi non è più in grado di svolgere le mansioni principali previste dalla propria occupazione o da altre occupazioni ragionevolmente in linea con i propri studi, le proprie capacità e la propria esperienza, a condizione che:

- l'invalidità sia definitiva e irreversibile, e;
- l'assicurato sia stato danneggiato finanziariamente (perdita di entrate salariali), e;
- il grado dell'invalidità sia valutato dalla compagnia assicurativa come superiore al 33,33%.

A meno di quanto diversamente specificato, questa assicurazione garantisce una rendita fino al valore massimo di 1.500.000 € pagata una tantum all'assicurato.

La copertura per l'invalidità permanente termina quando l'assicurato compie 65 anni o raggiunge l'età specificata nel Contratto aziendale.

## INVALIDITÀ A BREVE TERMINE

L'assicurazione per l'invalidità a breve termine garantisce una rendita al dipendente assicurato quando questi non sia in grado di svolgere la propria professione a seguito di un infortunio o una malattia. Una volta scaduto il periodo di differimento, la rendita viene pagata alla fine di ogni mese per un periodo massimo di 24 mesi, o fino a quando l'assicurato compie 65 anni, oppure raggiunge l'età specificata nel Contratto aziendale.

Il pagamento della rendita è pari ad una percentuale del salario annuo lordo che l'assicurato percepisce alla data di inizio dell'invalidità e, se non diversamente specificato, è soggetto a un massimale mensile pari a 20.000 € o è una somma fissa, come specificato nell'Elenco delle prestazioni. La somma della rendita diminuisce proporzionalmente se l'assicurato inizia a percepire entrate alternative. Il primo e l'ultimo pagamento sono erogati su base pro-rata.



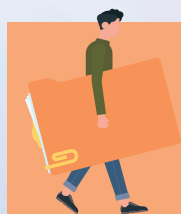
## INVALIDITÀ A LUNGO TERMINE

L'assicurazione per l'invalidità a lungo termine garantisce una rendita a un dipendente assicurato che non è in grado di svolgere le mansioni principali previste dalla propria occupazione o da altre occupazioni ragionevolmente in linea con i propri studi, le proprie capacità e la propria esperienza, a seguito di un infortunio o una malattia. La rendita viene pagata alla fine di ogni mese. La copertura per l'invalidità a lungo termine cessa quando l'assicurato compie 65 anni o raggiunge l'età specificata nel Contratto aziendale.

Il pagamento della rendita è pari ad una percentuale del salario annuo lordo che l'assicurato percepisce alla data di inizio dell'invalidità ed è soggetto ad un massimale mensile pari a 20.000 € (per gruppi di almeno 50 assicurati) o è una somma fissa, se non diversamente specificato. La somma della rendita diminuisce proporzionalmente se l'assicurato inizia a percepire entrate alternative. Laddove accordato con la compagnia assicurativa, la rendita viene incrementata per l'intero anno assicurativo in base all'indennità di contingenza definita nel Contratto aziendale, rimanendo comunque soggetta ai termini e alle condizioni di polizza.



## PERCHÉ SCEGLIERCI?



Offriamo una vasta gamma di prodotti assicurativi, con la comodità della gestione tramite un unico fornitore



Siamo flessibili quando si tratta di trovare la soluzione giusta per i nostri clienti



Abbattiamo ogni barriera per soddisfare le esigenze dei nostri clienti



Investiamo continuamente per rendere la vita dei nostri clienti più semplice e facile

## ESCLUSIONI

Le rendite dell'**assicurazione vita** non verranno pagate se il decesso è una conseguenza delle seguenti situazioni:

**Partecipazione attiva in guerre, tumulti, insurrezioni civili, atti criminali, terroristici o illegali o condotti per contrastare l'offensiva di una potenza straniera**, a prescindere da un'eventuale dichiarazione di guerra.

**Contaminazione chimica, biologica o radioattiva o da qualsiasi altro materiale nucleare**, compresa la combustione nucleare.

**Partecipazione passiva ai rischi di guerra:**

- presenza in un Paese che il Governo britannico abbia invitato i propri cittadini ad evacuare e verso il quale abbia sconsigliato qualsiasi tipo di viaggio (questo criterio si applica all'assicurato indipendentemente dalla nazionalità);
- viaggio o permanenza per un periodo superiore a 28 giorni in un Paese o in un'area in cui il Governo britannico abbia sconsigliato qualsiasi tipo di viaggio che non sia essenziale.

La presente esclusione di partecipazione passiva ai rischi di guerra si applica indipendentemente dal fatto che il decesso sia direttamente o indirettamente una conseguenza di guerre, tumulti, insurrezioni civili, atti criminali, terroristici o illegali o atti condotti per contrastare l'offensiva di una potenza straniera, a prescindere da un'eventuale dichiarazione di guerra.

**Le rendite dell'assicurazione per morte accidentale, mutilazione, invalidità a breve o a lungo termine o invalidità permanente** non verranno pagate se il decesso, la mutilazione o l'invalidità sono una conseguenza delle situazioni elencate per la rendita delle assicurazioni vita o delle seguenti situazioni:

**Abuso di sostanze:** alcol, solventi, farmaci o sostanze stupefacenti. L'abuso di farmaci include l'abuso di tutti i farmaci legali o illegali assunti con o senza ricetta medica.






**Volo in aeronave** (elicotteri inclusi), eccetto nel caso in cui l'assicurato sia un passeggero e il pilota sia in possesso di regolare licenza, oppure l'assicurato sia un pilota militare e abbia presentato un piano di volo, ove richiesto dalle normative locali.









# Parli con noi, siamo qui per aiutare!

Per maggiori informazioni, non esiti a contattarci ai seguenti recapiti:

## Ufficio commerciale (Sales Support)

-  Telefono: +353 1 514 8442
-  Fax: +353 1 630 1399
-  E-mail: [sales@allianzworldwidecare.com](mailto:sales@allianzworldwidecare.com)
-  Allianz Care, 15 Joyce Way, Park West Business Campus, Nangor Road, Dublino 12, Irlanda
-  [www.allianzworldwidecare.com](http://www.allianzworldwidecare.com)

-  [www.facebook.com/AllianzCare/](https://www.facebook.com/AllianzCare/)
-  [plus.google.com/+allianzworldwidecare](https://plus.google.com/+allianzworldwidecare)
-  [www.linkedin.com/company/allianz-care](https://www.linkedin.com/company/allianz-care)
-  [www.youtube.com/c/allianzcare](https://www.youtube.com/c/allianzcare)
-  [www.instagram.com/allianzcare/](https://www.instagram.com/allianzcare/)
-  [www.snapchat.com/add/allianzcare](https://www.snapchat.com/add/allianzcare)

AWP Health & Life SA, che opera sul mercato attraverso la sua succursale irlandese, è una società per azioni soggetta al codice di regolazione francese del settore assicurativo ("Code des Assurances"). Compagnia registrata in Francia, n. 401 154 679 RCS Bobigny. La succursale irlandese è registrata nel registro ufficiale delle aziende presenti in Irlanda, con il numero 907619, all'indirizzo: 15 Joyce Way, Park West Business Campus, Nangor Road, Dublino 12, Irlanda. Allianz Care e Allianz Partners sono ragioni sociali registrate di AWP Health & Life SA.